



OMOGUĆENO PLAĆANJE DO 12 RATA

HALKIDIKI: NEOS MARMARAS, STAVROS, JERISOS, METAMORFOZIS, PEFKOHORI, NEA FLOGITA, PARALIJA...

IZDVOJENO IZ PONUDE:

Vila ANESIS, Neos Marmaras (Sitonija) 11 dana / 10 noćenja



Kuhinja



Kupatilo



TV



AC



Terasa



WI_FI

Period boravka	20.5. 30.5.	30.5. 09.6.	09.6. 19.6.	19.6. 29.6.	29.6. 09.7.	09.7. 19.7.	19.7. 29.7.	29.7. 08.8.	08.8. 18.8.	18.8. 28.8.	28.8. 07.9.	07.9. 17.9.	17.9. 27.9.
Studio 1/2 MT	115	125	229	249	279	295	325	325	325	285	249	229	125
Studio 1/3	115	125	225	240	269	279	299	299	299	275	235	219	125
Studio 1/4	115	125	209	229	239	269	279	279	279	265	225	209	125

Cijene su u EURIMA po OSOBI i uključuju PREVOZ IZ BANJALUKE, SMJEŠTAJ 10 NOĆENJA na bazi najma



ATOS - STAVROS

Vila CHRISTIANI

OPIS: Smještena je u mirnijem dijelu Stavrosa. Udaljena je od plaže 150m, a od centra 500m. Ispred vile je prelijepo uređeno dvorište I vila je idealna za smještaj porodica sa djecom. Studiji su sa 3 i 4 ležaja, kuhinjom u okviru sobe, kupatilom (TWC) I terasama od kojih neke imaju pogled na more. Svi studiji se nalaze na I spratu. Opremljeni su sa TV, AC (uključeni u cijenu), WI – FI besplatno korištenje. Vila **posjeduje sopstveni parking**. *VILA NE POSJEDUJE PEŠKIRE

½ studio

francuski ležaj, kuhinja, kupatilo TWC, terasa, TV, AC

1/3 studio

Francuski ležaj I jedan klasičan ležaj, kuhinja, kupatilo TWC, terasa, TV, AC

¼ studio

Dva francuska ležaja, od kojih je jedan manjih dimenzija ili francuski ležaj, klasičan ležaj I krevet na sprat, kuhinja, kupatilo TWC, terasa, TV, AC



Kuhinja



Kupatilo



TV



AC



Terasa



WI_FI

Period boravka	02.6. 12.6.	12.6. 22.6.	22.6. 02.7.	02.7. 12.7.	12.7. 22.7.	22.7. 01.8.	01.8. 11.8.	11.8. 21.8.	21.8. 31.8.	31.8. 10.9.	10.9. 20.9.
Studio 1/2	115	245	270	290	305	329	329	329	305	255	115
Studio 1/3	115	205	225	240	250	260	260	260	250	215	115
Studio 1/4	115	195	205	215	225	235	235	235	225	200	115

POLAZAK AUTOBUSA JE DAN RANIJE U ODNOSU NA TERMIN IZ TABELE

Cijene su u EURIMA po OSOBI uključuju PREVOZ IZ BANJALUKE, SMJEŠTAJ 10 NOĆENJA na bazi najma.



ATOS - STAVROS

Vila SAMARA

OPIS: Smještena je u prvom redu, na samoj plaži, u pješačkoj zoni grada, kod teniskih terena. Vila raspolaže sa trokrevetnim I četvorokrevetnim studijima koji uglavnom imaju pogled more. Sve sobe su prostrane, imaju francuske I po jedan ili dva klasična ležaja, kuhinju, kupatilo (TWC) I terasa. Svi studiji opremljeni su sas TV, AC. WIFI besplatno korišćenje. VILA NE POSJEDUJE PEŠKIRE

½ studio

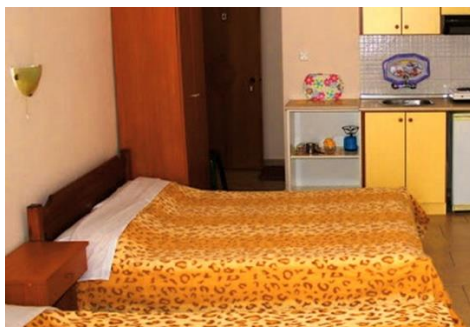
1 francuski ležaj, kuhinja, kupatilo TWC, terasa , TV, AC

1/3 studio

Francuski ležaj I jedan klasičan ležaj, kuhinja, kupatilo TWC, terasa, TV, AC

¼ studio

Dva klasična ležaja I jedan francuski, kuhinja, kupatilo, TWC, terasa



Kuhinja



Kupatilo



TV



AC



Terasa



WI_FI

Period boravka	02.6. 12.6.	12.6. 22.6.	22.6. 02.7.	02.7. 12.7.	12.7. 22.7.	22.7. 01.8.	01.8. 11.8.	11.8. 21.8.	21.8. 31.8.	31.8. 10.9.	10.9. 20.9.
Studio 1/2	145	249	315	339	359	370	370	370	339	259	145
Studio 1/3	145	209	255	269	289	299	299	299	269	219	145
Studio 1/3 PM	145	219	265	279	299	299	299	299	289	229	145
Studio 1/4 PM	145	209	175	249	259	269	269	269	249	209	145

POLAZAK AUTOBUSA JE DAN RANIJE U ODNOSU NA TERMIN IZ TABELE

Cijene su u EURIMA po OSOBI i uključuju PREVOZ IZ BANJALUKE, SMJEŠTAJ 10 NOĆENJA na bazi najma.



ATOS - STAVROS Vila SOTOS

OPIS: Nalazi se kod kružnog toka, na 50m od centra I oko 150m od predivne plaže u dijelu Platani. Posjeduje trokrevetne, višekrevetne I veoma komforne duplexe apartmane sa kuhinjom, kupatilom I terasom. Pogodna je za boravak porodica I manjih grupa. Sve smještajne jedinice posjeduju TV, AC uz doplatu, po uređaju. WiFi besplatno korišćenje. VILA POSJEDUJE PEŠKIRE,
Klima se doplaćuje 5 EUR na dan

Apartman 1/3 -

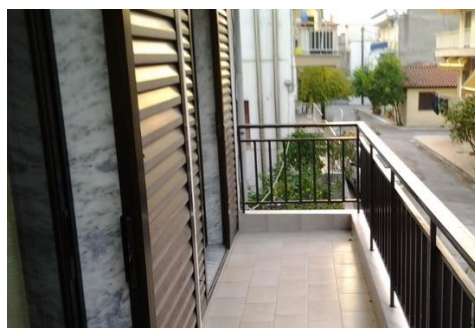
manji francuski ležaj (120x190) I jedan klasičan ležaj, odvojena kuhinja, terasa, kupatilo TWC, TV, AC

Apartman 1/4

dvije sobe, spavaća soba sa francuskim ležajem manjih dimenzija (120x190) u drugoj sobi se nalaze dva klasična ležaja ili francuski ležaj manjih dimenzija I jedan klasičan, odvojena kuhinja, terasa, kupatilo TWC ili kada, TV, AC

Apartman za 6-8 osoba

Jedna spavaća soba sa francuskim ležajem I dva klasična ležaja, druga I treća soba sa manjim francuskim ležajem (120x190) I klasičnim ležajem, sve sobe imaju izlazak na terasu, kuhinja, kupatilo TWC, terasa, TV, dvije klime



Kuhinja



Kupatilo



TV



AC



Terasa



WI_FI

Period boravka	02.6. 12.6.	12.6. 22.6.	22.6. 02.7.	02.7. 12.7.	12.7. 22.7.	22.7. 01.8.	01.8. 11.8.	11.8. 21.8.	21.8. 31.8.	31.8. 10.9.	10.9. 20.9.
1/3 prizemlje	115	135	245	260	275	285	285	285	255	219	155
1/4 prizemlje	115	135	219	230	240	250	250	250	225	219	155
Stud. app 1/4	115	135	235	245	250	265	265	265	240	219	155
Stan 6-8 osoba	115	135	210	225	235	245	245	245	225	219	155

POLAZAK AUTOBUSA JE DAN RANIJE U ODNOSU NA TERMIN IZ TABELE

Cijene su u **EURIMA** po **OSOBI** i uključuju **PREVOZ IZ BANJALUKE, SMJEŠTAJ 10 NOĆENJA** na bazi najma.



ATOS - JERISOS

Vila AVRAMIDIS

OPIS: Nalazi se na 70m od plaže. Raspolaže dvokrevetnim, trokrevetnim I četvorokrevetnim studijima I apartmanima sa kuhinjom, kupatilom i prostranim terasama od kojih pojedine imaju pogled na more. Svaki studio / apartman ima TV, AC WiFi. Klima se doplaćuje 5 EUR po danu. Vila ne posjeduje peškire.

Studio 1/2 -

dva klasična ležaja ili francuski ležaj, kuhinja, kupatilo TWC, terasa, AC

Studio 1/2+1

dva klasična ležaja I jedan pomoćni manjih dimenzija, kuhinja, kupatilo TWC, terasa, AC

Apartman 1/3+1

tri klasična ležaja I jedan pomoćni na izvlačenje, kuhinja, kupatilo TWC, terasa sa pogledom na more.

Apartman ½ + ½

Dvije odvojene spavaće sobe, jedna sa francuskim ležajem, druga sa dva klasična ležaja, odvojena kuhinja, kupatilo TWC, terasa sa pogledom na more



Kuhinja



Kupatilo



TV



AC



Terasa



WI_FI

Period boravka	02.6. 12.6.	12.6. 22.6.	22.6. 02.7.	02.7. 12.7.	12.7. 22.7.	22.7. 01.8.	01.8. 11.8.	11.8. 21.8.	21.8. 31.8.	31.8. 10.9.	10.9. 20.9.
1/2 studio fr ležaj	135	269	309	350	365	380	380	380	310	259	165
1/2 studio	135	265	309	350	365	380	380	380	310	259	165
1/2 +1 studio	135	282*	329*	370*	390*	399*	399*	399*	329*	275*	165
1/3 +1 Studio PM	135	245*	265*	295*	310*	320*	320*	320*	265*	239*	165
Apartman ½ + ½ PM	135	220	235	259	275	285	285	285	235	219	165

POLAZAK AUTOBUSA JE DAN RANIJE U ODNOSU NA TERMIN IZ TABELE

Cijene su u **EURIMA** po **OSOBI** i uključuju **PREVOZ IZ BANJALUKE, SMJEŠTAJ 10 NOĆENJA** na bazi najma.
(kod cijena sa zvjezdicom doplata za pomoćni ležaj je 110 EUR)



Jovana Dučića 25
TC EMPORIUM
78000 Banja Luka

ATOS - JERISOS Vila MAXANIKUS

OPIS: nalazi se na 80m od plaže. Raspolože dvokrevetnim I četvorokrevetnim apartmanima I jednim dvokrevetnim studio. Apartmani su prostrani sa kuhinjom, dnevnim boravkom, spavaćim sobama I kupatilom. Apartmani posjeduju TV, AC. Besplatan WiFi. Parking ispred vile. Klima se doplaćuje 5 EUR po danu. Vila posjeduje peškire.

Studio ½+1 std I Sprat -

dnevni boravak sa ležajem na razvlačenje I spavaćom sobom sa francuskim ležajem koja je odvojena pregradnim zidom bez vrata. Kuhinja, Kupatilo I terasa.

Apartman 1/2+2 prizemlje

dnevni boravak sa kuhinjom, spavaća soba sa francuskim ležajem. U dnevnom boravku 2 ležaja na razvlačenje, kupatilo, TWC

Apartman 1/2+2 I Sprat

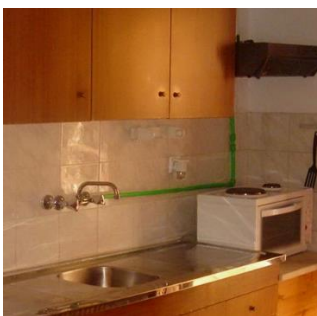
Dnevni boravak sa kuhinjom, jedna soba sa francuskim ležajem, u dnevnom boravku ležaj na razvlačenje. Apartman ima 2 terase.

Apartman 1/4 + 1 PRIZEMLJE

Dnevni boravak sa kuhinjom, kupatilo TWC, dvije spavaće sobe, jedna sa francuskim ležajem a druga sa dva kreveta na sprat. U dnevnom boravku se nalaze dva ležaja na razvlačenje.

1/5 + 1 App 1. sprat

Dnevni boravak sa kuhinjom, kupatilo TWC, 2 terase, dvije spavaće sobe, jedna sa francuskim ležajem a druga sa tri klasična ležaja.



Kuhinja



Kupatilo



TV



AC



Terasa



WI_FI

Period boravka	02.6. 12.6.	12.6. 22.6.	22.6. 02.7.	02.7. 12.7.	12.7. 22.7.	22.7. 01.8.	01.8. 11.8.	11.8. 21.8.	21.8. 31.8.	31.8. 10.9.
Studio ½+1	195	275*	305*	335*	365*	380*	380*	380*	349*	275*
Apartman 1.sp 1/2+2	185	300*	330*	355*	389*	407*	407*	407*	369*	300*
Apartman Priz. 1/2+2	185	320*	350*	375*	419*	435*	435*	435*	389*	320*
Apartman 1/4 + 1	165	235*	250*	265*	290*	295*	295*	295*	270*	235*
Apartman 1/5 + 1	154	225*	235*	245*	265*	265*	265*	265*	255*	225*

POLAZAK AUTOBUSA JE DAN RANIJE U ODNOSU NA TERMIN IZ TABELE

Cijene su u **EUR**IMA po **OSOBI** i uključuju **PREVOZ IZ BANJALUKE, SMJEŠTAJ 10 NOĆENJA** na bazi najma. (kod cijena sa zvjezdicom doplata za pomoćni ležaj je 110 EUR)



00 387 51 219 722



info@traveloffice.ba



www.traveloffice.ba

Jovana Dučića 25
TC EMPORIUM
78000 Banja Luka

ATOS - JERISOS Vila EVANGELIA

OPIS: udaljena je od plaže 40 m, sa predivnim dvorištem u zelenilu, garniturom za sjedenje i roštiljem koji su na raspolaganju gostima. Raspolaže jednosobnim i veoma komfornim apartmanima, od kojih pojedini imaju pogled more. Vila posjeduje prostoriju za prtljag i toalet za poslednji dan boravka. Apartmani su sa jednom spavaćom sobom (sa dva kl.ležaja ili francuskim ležajem) a ostali ležajevi se nalaze u dnevnom boravku odvojenim šankom od opremljene kuhinje, kupatilom (TWC). Opremljeni su sa TV, AC. Besplatan Wi-Fi. Posjeduju terase od veoma prostranih, do manjih. Preporuka je za porodice sa malom djecom. Posjeduju peškire. Klima uračunata u cijenu.

Apartman 2+2- Mala Terasa

spavaća soba sa dva klasična ležaja, dnevni boravak sa dva klasična ležaja, kuhinja odvojena šankom od dnevnog boravka, kupatilo, mala terasa.

Apartman 2+2 Pogled More

spavaća soba sa francuskim ležajem, dnevni boravak sa ležajem na razvlačenje, kuhinja odvojena šankom od dnevnog boravka, kupatilo twc, terasa sa pogledom na more

Apartman 2+3 Velika Terasa

Spavaća soba sa francuskim ležajem, prostran dnevni boravak sa manjim francuskim ležajem, kaučem i foteljom na razvlačenje, kuhinja odvojena šankom od dnevnog boravka, kupatilo twc, velika terasa.



Kuhinja



Kupatilo



TV



AC



Terasa



WI_FI

Period boravka	02.6. 12.6.	12.6. 22.6.	22.6. 02.7.	02.7. 12.7.	12.7. 22.7.	22.7. 01.8.	01.8. 11.8.	11.8. 21.8.	21.8. 31.8.	31.8. 10.9.	10.9. 20.9.
Apartman ¼ (2+2)	145	199	229	239	249	269	269	269	229	199	165
Apartman 1/2 +2	155	299*	365*	379*	409*	439*	439*	439*	365*	299*	165
1/4 +1 studio	135	209*	245*	259*	269*	285*	285*	285*	245*	209*	165

POLAZAK AUTOBUSA JE DAN RANIJE U ODNOSU NA TERMIN IZ TABELE

Cijene su u EURIMA po OSOBI i uključuju PREVOZ IZ BANJALUKE, SMJEŠTAJ 10 NOĆENJA na bazi najma.
(kod cijena sa zvjezdicom doplata za pomoćni ležaj je 110 EUR)



00 387 51 219 722



info@traveloffice.ba



www.traveloffice.ba

SITONIJA - NEOS MARMARAS

Vila JANIS 1

OPIS: Vila Janis je udaljena 120 m od gradske plaže, sa enterijerom od punog drveta, daje toplinu boravka. Raspolaze studijima i apartmanima. Svaki apartman posjeduje opremljenu kuhinju, kupatilo TWC, TV, AC uz doplatu. Besplatan Wi-Fi. Većina smještajnih jedinica ima pogled na more. Dopлата za klimu je 3 eur u studijima, 5 eur u apartmanima po danu. Vila posjeduje peškire.

PM – pogled more, BPM – bočni pogled more

1/2 studio

soba sa dva klasična ležaja ili francuski ležaj TV, AC, u kojoj se nalazi kuhinja / niša, kupatilo, terasa koja gleda na baštu vile i ka vili Janis 2

1/2 studio BPM

soba sa dva klasična TV, AC, u kojoj se nalazi kuhinja / niša, kupatilo, terasa koja gleda na baštu i bočno na more

Apartman 1/4 prizemlje

Dvije dvokrevetne sobe, kuhinja koja se nalazi u jednoj od soba, TV, AC, Kupatilo. Terasa ka ulici i u bašti

1/4 apartman BPM

Dvije dvokrevetne sobe, kuhinja koja se nalazi u jednoj od soba, TV, AC, Kupatilo. prostrana terasa sa bočnim pogledom na more

1/4 apartman PM

Dvije dvokrevetne sobe, kuhinja koja se nalazi u jednoj od soba ili predsoblju, TV, AC, Kupatilo. prostrana terasa sa direktnim pogledom na more



Kuhinja



Kupatilo



TV



AC



Terasa



WI_FI

Period boravka	20.5. 30.5.	30.5. 09.6.	09.6. 19.6.	19.6. 29.6.	29.6. 09.7.	09.7. 19.7.	19.7. 29.7.	29.7. 08.8.	08.8. 18.8.	18.8. 28.8.	28.8. 07.9.	07.9. 17.9.	17.9. 27.9.
Studio 1/2 BPM	115	149	245	265	299	319	365	365	365	319	259	245	125
Studio 1/2	115	149	235	255	289	309	355	355	355	309	245	235	125
apartman 1/4 priz	115	149	205	215	235	259	270	270	270	259	225	209	125
apartman 1/4 BPM	115	149	215	225	249	275	285	285	285	275	235	220	125
apartman 1/4 PM	115	149	219	229	255	280	290	290	290	280	240	225	125

POLAŽAK AUTOBUSA JE DAN RANIJE U ODNOSU NA TERMIN IZ TABELE

Cijene su u **EURIMA** po OSOBI i uključuju **PREVOZ IZ BANJALUKE, SMJEŠTAJ 10 NOĆENJA** na bazi najma.



SITONIJA - NEOS MARMARAS

Vila JANIS 2

OPIS: udaljena 120 m od gradske plaže, sa enterijerom koji obiluje mermerom i punim drvetom. Raspolaže dvokrevetnim i četvorokrevetnim studijima, jednom dvokrevetnom sobom i četvorokrevetnim apartmanom. Svaki studio/apartman posjeduje opremljenu kuhinju, kupatilo (TWC), TV, AC uz doplatu, dok se u sobi nalazi samo frižider, TV, AC. Besplatan Wi-Fi. POSJEDUJE PEŠKIRE

1/2 studio

soba sa dva ležaja, TV, AC, kuhinjom/nišom, kupatilom (TWC), terasa od kojih pojedine imaju pogled na more. Studiji se nalaze u prizemlju zgrade (od kojih pojedini imaju ulaz prizemlje a terasu visine I sprata) i na I i II spratu.

1/2 +1 studio BPM

soba sa dva klasična ležaja i sofom na razvlačenje, TV, AC, kuhinja/niša, kupatilo (TWC), terasa.

Apartman 1/3

dvije sobe, u jednoj su dva klasična ležaja a u drugoj uži francuski ležaj TV, AC. Kuhinja /niša je u većoj sobi, dva kupatila(TWC), terasa.

1/4 apartman PM

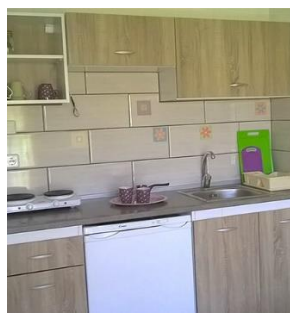
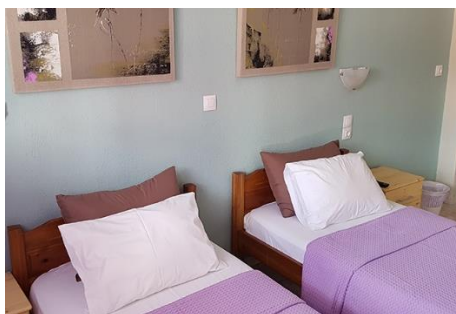
dvije sobe, sa po dva klasična ležaja, kuhinja(niša) u jednoj od soba, TV, AC, kupatilo (TWC). Dvije terase, jedna sa pogledom na more.

1/4 apartman Family

dvije sobe, u jednoj su dva klasična ležaja a u drugoj uži francuski ležaj TV, AC. Kuhinja /niša je u većoj sobi, dva kupatila(TWC), terasa.

Duplex apartman 1/2 + 1/2 PM –

dva zasebna dvokrevetna studija (sa po dva klasična ležaja), spojena zajedničkim vratima. Dvije kuhinje, TV, AC, kupatilo u svakoj od soba (TWC), dvije terase (jedna sa pogledom na more).



Kuhinja



Kupatilo



TV



AC



Terasa



WI_FI

Period boravka	30.5. 09.6.	09.6. 19.6.	19.6. 29.6.	29.6. 09.7.	09.7. 19.7.	19.7. 29.7.	29.7. 08.8.	08.8. 18.8.	18.8. 28.8.	28.8. 07.9.	07.9. 17.9.	17.9. 27.9.
S 1/2 priz	135	220	249	265	290	325	325	325	295	235	220	139
S 1/2	135	230	259	289	309	359	359	359	309	259	239	139
S 1/2 PM	135	250	279	309	329	379	379	379	329	275	255	139
S 1/2 + 1	135	265*	299*	339*	365*	409*	409*	409*	365*	299*	270*	139
Apt 1/3	135	220	240	270	289	315	315	315	289	245	225	139
F Apt 1/4	135	200	219	239	250	275	275	275	265	236	200	139
Apt ¼ PM	135	225	235	259	280	299	299	299	285	249	225	139
D apt ½ + ½	135	230	240	265	290	305	305	305	290	250	229	139

POLAZAK AUTOBUSA JE DAN RANIJE U ODNOSU NA TERMIN IZ TABELE

Cijene su u **EURIMA** po OSOBI i uključuju **PREVOZ IZ BANJALUKE, SMJEŠTAJ 10 NOĆENJA** na bazi najma.

(kod cijena sa zvjezdicom doplata za pomoćni ležaj je 110 EUR)



Jovana Dučića 25
TC EMPORIUM
78000 Banja Luka

SITONIJA - NEOS MARMARAS

Vila ANESIS

OPIS: udaljen 200 m od gradske plaže, renovirana 2014/15, sa prostranim holom i recepcijom u prizemlju. Pogodan kutak za druženja i ostavljanje prtljaga do polaska autobusa. Raspolože dvokrevetnim, trokrevetnim i četvorokrevetnim studijima u prizemlju, na prvom, drugom i trećem spratu, od kojih svaki poseduje opremljenu čajnu kuhinju/nišu, kupatilo TWC, TV, AC, terasu (određeni br.studija ima manje terase zatvorenog tipa) i Wi-Fi. DOPLATA ZA KLIMU 3 EUR DNEVNO, VILA POSJEDUJE PEŠKIRE

1/2 +1 studio

soba sa dva spojena ležaja i jednim klasičnim ležajem ili užim francuskim ležajem i jednim klasičnim ležajem. TV, AC i kuhinjom/nišom, kupatilo (TWC).

studio 1/3

soba sa tri klasična ležaja, TV, AC i kuhinjom/nišom, kupatilo (TWC).

1/3 apartman

soba sa tri klasična ležaja, TV, AC i fizički odvojena kuhinja, kupatilo (TWC).

1/4 studio

soba sa četiri klasična ležaja, TV, AC i kuhinjom/nišom, kupatilo (TWC).



Kuhinja



Kupatilo



TV



AC



Terasa



WI_FI

Period boravka	20.5. 30.5.	30.5. 09.6.	09.6. 19.6.	19.6. 29.6.	29.6. 09.7.	09.7. 19.7.	19.7. 29.7.	29.7. 08.8.	08.8. 18.8.	18.8. 28.8.	28.8. 07.9.	07.9. 17.9.	17.9. 27.9.
Studio 1/2 prizemlje	115	125	249	265	289	309	349	349	349	325	275	249	125
Studio 1/2	115	125	270	300	335	355	395	395	395	349	295	265	125
Studio 1/2 MT	115	125	229	249	279	295	325	325	325	285	249	229	125
Studio 1/2+1 MT	115	125	235*	255*	285*	320*	345*	345*	345*	295*	255*	235*	125
Studio 1/2 + 1	115	125	295*	325*	359*	395*	435*	435*	435*	399	325*	295*	125
Studio 1/3	115	125	225	240	269	279	299	299	299	275	235	219	125
Studio 1/4	115	125	209	229	239	269	279	279	279	265	225	209	125

POLAZAK AUTOBUSA JE DAN RANIJE U ODNOSU NA TERMIN IZ TABELE

Cijene su u EURIMA po OSOBI i uključuju PREVOZ IZ BANJALUKE, SMJEŠTAJ 10 NOĆENJA na bazi najma. (kod cijena sa zvjezdicom doplata za pomoćni ležaj je 110 EUR)



00 387 51 219 722



info@traveloffice.ba



www.traveloffice.ba

Jovana Dučića 25
TC EMPORIUM
78000 Banja Luka

SITONIJA - NEOS MARMARAS

Vila IOANNOU

OPIS: nalazi se kod Stadiona i od gradske plaže udaljena je samo 50 m. Posjeduje dvokrevetne studije na spratu i četvorokrevetne studije u prizemlju. Svi studiji imaju direktan ili bočni pogled na more i plažu. Ispred vile nalazi se prostrano dvorište sa nadstrešnicom za zajednička druženja i ručavanja, roštiljem i ljuljaškom. Mogućnost parkiranja vozila u dvorištu i ispred vile. Dvokrevetni studio nalazi se na spratu i posjeduje spavaću sobu sa bračnim ležajem, kupatilo(TWC) fen, TV, AC, sef, kuhinju-nišu,terasu. Četvorokrevetni studio nalazi se u prizemlju i posjeduje 4 odvojena kreveta, kupatilo(TWC), TV, AC, kuhinju i trijem isred studija sa stolom i stolicama. Krevetac dostupan na upit. Korišćenje klime je uključeno u cijenu. Vila posjeduje peškire i komarnike.

1/4 studio

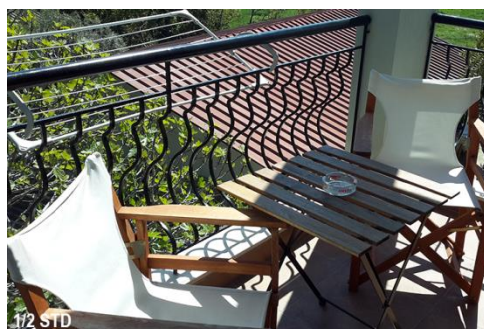
soba sa 4 odvojena kreveta, kuhinjom/nišom, kupatilom (TWC), TV, AC.,opremljenim tremom ispred studija sa direktnim ili bočnim pogledom na more-plažu.

1/2 studio

soba sa francuskim ležajem, kuhinjom nišom,kupatilom(TWC),fen,sefom,terasom sa direktnim ili bočnim pogledom na more-plažu.Moguć je smještaj dvoje odraslih sa djetetom do 7 godina na francuskom ležaju



1/2 STD



1/2 STD



Kuhinja



Kupatilo



TV



AC



Terasa



WI_FI

Period boravka	20.5. 30.5.	30.5. 09.6.	09.6. 19.6.	19.6. 29.6.	29.6. 09.7.	09.7. 19.7.	19.7. 29.7.	29.7. 08.8.	08.8. 18.8.	18.8. 28.8.	28.8. 07.9.	07.9. 17.9.	17.9. 27.9.
Studio 1/2	135	165	259	299	329	359	399	399	399	359	299	259	125
Studio 1/4	124	149	205	215	239	250	279	279	279	259	215	205	115

POLAZAK AUTOBUSA JE DAN RANIJE U ODNOSU NA TERMIN IZ TABELE

Cijene su u **EURIMA** po**OSOBI** i uključuju **PREVOZ IZ BANJALUKE, SMJEŠTAJ 10 NOĆENJA** na bazi najma.



Jovana Dučića 25
TC EMPORIUM
78000 Banja Luka

SITONIJA - PSAKOU디아

Vila FOTINI

OPIS: Komplex Fotini je pogodan za porodice sa malom djecom zbog blizine plaže, marketa i restorana. Sam kompleks se sastoji od dva objekta, odnosno A i B dijela koji se nalaze u zajedničkom dvoristu. Ispred dijela A je restoran i mini market. Udaljenost objekata od plaže je svega 20m. Apartmani su novije gradnje i jako prijatnog izgleda. Posjeduju kuhinju, kupatilo, klimu, TV i terasu. Svi apartmani imaju direktan pogled more ili bočno pogled more. Preporuka za goste koji žele miran i udoban odmor. Klima uračunata u cijenu.

1/2+2 app I sprat (A DEO) -

spavaća soba sa velikim francuskim ležajem, odakle je izlaz na prostranu terasu sa pogledom na more. U kuhinjskom dijelu se nalaze singl i fioka ležaj ili ležaj na razvlačenje.

1/2+2 app II sprat (B DEO) -

spavaća soba sa velikim francuskim ležajem, odakle je izlaz na terasu sa bočnim pogledom na more. U kuhinjskom dijelu se nalaze singl i fioka ležaj.

1/2+1 std I sprat (A DEO) -

spavaća soba sa velikim francuskim ležajem, odakle je izlaz na terasu sa direktnim pogledom na more. U kuhinjskom dijelu, koji je odvojen pregradnim zidom, se nalazi fotelja na razvlačenje



Kuhinja



Kupatilo



TV



AC



Terasa



WI_FI

Period boravka	20.5. 30.5.	30.5. 09.6.	09.6. 19.6.	19.6. 29.6.	29.6. 09.7.	09.7. 19.7.	19.7. 29.7.	29.7. 08.8.	08.8. 18.8.	18.8. 28.8.	28.8. 07.9.	07.9. 17.9.	17.9. 27.9.
app 1/2 +1 PM A	135	155	280*	299*	350*	399*	425*	425*	425*	399*	299*	265*	155
app 1/2 +2 PM A	135	155	290*	305*	359*	405*	435*	435*	435*	409*	309*	275*	155
app 1/2 +1 BPM B	135	155	270*	290*	340*	390*	409*	409*	409*	390*	290*	255*	155
app 1/2 +2 BPM B	135	155	280*	299*	349*	399*	419*	419*	419*	399*	299*	265*	155
Std 1/2 PM A	135	155	240	265	309	359	379	379	379	349	259	220	155
std 1/2 +1 PM A	135	155	255*	280*	320*	375*	390*	390*	390*	360*	270*	235*	155

POLAZAK AUTOBUSA JE DAN RANIJE U ODNOSU NA TERMIN IZ TABELE

Cijene su u EURIMA po OSOBI i uključuju PREVOZ IZ BANJALUKE, SMJEŠTAJ 10 NOĆENJA na bazi najma.

(*kod cijena sa zvjezdicom doplata za pomoćni ležaj je 110 EUR)



Jovana Dučića 25
TC EMPORIUM
78000 Banja Luka

SITONIJA - PSAKOU디아

Vila PANAGIOTA

OPIS: Vila se nalazi u mirnom dijelu Psakudije, okružena zelenilom, na oko 350m od centra mjesta i oko 280m od plaže. Vila Panajota posjeduje veliko travnato dvorište i sopstveni parking. Idealna je za porodice sa djecom. Studiji i apartmani se nalaze na drugom spratu i svi posjeduju prostrane terase, klimu (uračunata u cijenu), kuhinju, TV, WI FI. 1/2 studio ima bočni pogled na more a 1/2 +2 apartman ima direktan pogled na more.

1/2 studio -

soba sa dva klasična ležaja, kuhinja, TV, AC, kupatilo, WI FI, terasa - bočni pogled more.

1/3 apartman -

soba sa kuhinjskim dijelom i spavaća soba sa klasičnim ležajem, kupatilo, TV, AC, WI FI, terasa - direktan pogled more.

1/4 apartman -

soba sa kuhinjskim dijelom i dva klasična ležaja i spavaća soba sa dva klasična ležaja, kupatilo, TV, AC, WI FI, terasa - direktan pogled more.



Kuhinja



Kupatilo



TV



AC



Terasa



WI_FI

Period boravka	20.5. 30.5.	30.5. 09.6.	09.6. 19.6.	19.6. 29.6.	29.6. 09.7.	09.7. 19.7.	19.7. 29.7.	29.7. 08.8.	08.8. 18.8.	18.8. 28.8.	28.8. 07.9.	07.9. 17.9.	17.9. 27.9.
Std 1/2 BPM	135	155	240	265	309	350	370	370	370	350	250	220	135
App 1/3 PM	125	155	225	239	259	285	299	299	299	289	230	215	135
App 1/4 PM	115	135	205	215	229	250	259	259	259	250	209	195	135

POLAZAK AUTOBUSA JE DAN RANIJE U ODNOSU NA TERMIN IZ TABELE

Cijene su u EURIMA po OSOBI i uključuju PREVOZ IZ BANJALUKE, SMJEŠTAJ 10 NOĆENJA na bazi najma.



00 387 51 219 722



info@traveloffice.ba



www.traveloffice.ba

Jovana Dučića 25
TC EMPORIUM
78000 Banja Luka

SITONIJA - METAMORFOZIS

Vila PETRIDIS

OPIS: Apartmani su u malom kompleksu „PETRIDIS BEACH”. Okruženi su zelenilom, travnjakom i cvijećem i među najpopularnijim su smještajnim kapacitetima u ljetovalištu, na 50m od plaže. „Janisov market” i ulični parking su u neposrednoj blizini, a na minut-dva hoda su i tri restorana, telefonska govornica kao i park sa dječijim igralištem. Apartmani su funkcionalni, dobro opremljeni, imaju TV i klima uređaje, prostrane spavaće sobe i lijepe, velike balkone. U objektu postoji besplatan WiFi a tu je i velika, natkrivena zajednička terasa za druženja i igru djece. Vila raspolaže sa trokrevetnim i četvorokrevetnim apartmanima. AC uračunata u cijenu.

1/4 apartman -

Dvije sobe, u jednoj francuski ležaj, u dugoj dva klasična ležaja i kuhinja, TV, AC, Kupatilo, terasa

1/4 apartman PM -

Dvije sobe, u jednoj francuski ležaj, u dugoj dva klasična ležaja i kuhinja, TV, AC, Kupatilo, terasa, od kojih pojedini imaju pogled more.



Kuhinja



Kupatilo



TV



AC



Terasa



WI_FI

<i>Period boravka</i>	20.5. 30.5.	30.5. 09.6.	09.6. 19.6.	19.6. 29.6.	29.6. 09.7.	09.7. 19.7.	19.7. 29.7.	29.7. 08.8.	08.8. 18.8.	18.8. 28.8.	28.8. 07.9.	07.9. 17.9.	17.9. 27.9.
<i>Apt 1/4 PM</i>	135	175	219	240	259	285	299	299	299	265	240	219	155
<i>Apt 1/4</i>	135	170	215	235	255	280	295	295	295	260	235	215	155

POLAZAK AUTOBUSA JE DAN RANIJE U ODNOSU NA TERMIN IZ TABELE

Cijene su u **EURIMA** po **OSOBI** i uključuju **PREVOZ IZ BANJALUKE, SMJEŠTAJ 10 NOĆENJA** na bazi najma.



PROGRAM PUTOVANJA:

1.dan – transfer iz Banjaluke I autobus iz Beograda polazi dan ranije prema odabranom datumu iz tabele. Pauza je u motelu „Predejane,, u trajanju od 30min. U toku putovanja prave se još jedna ili dvije kraće toalet pauze.

2-11 dan - dolazak u ljetovalište u ranim popodnevrim satima. Smještaj i boravak u ljetovalištu. Smještaj nije moguć pre 14h.

12 dan - napuštanje smještajnih jedinica do 09.00h. Slobodno vrijeme do polaska za Srbiju / BiH. Polazak autobusa iz Neos Marmarasa, Metamorfozisa i Psakudije je u kasnim popodnevnim časovima (u skladu sa Zakonom o saobraćaju). O tačnom vremenu polaska putnici će biti blagovremeno obavješteni na dan povratka od strane agencijskih predstavnika. Noćna vožnja uz usputna zadržavanje radi odmora i graničnih formalnosti.

13 dan - dolazak u jutarnjim satima na mjesto polaska u Beogradu, gdje putnike čeka transfer za Banjaluku.

ARANŽMAN OBUHVATA

- povratni transfer iz Banjaluke do Beograda
- prevoz iz Beograda do Grčke
- Smještaj u odabranoj vili na bazi najma
- usluge pratioca grupe
- servis inopartnera
- AC u pojedinim vilama (prema opisu u cjenovniku)

ARANŽMAN NE OBUHVATA

- AC u pojedinim vilama (prema opisu u cjenovniku) plaćaju se u vilama
- Medjunarono zdravstveno osiguranje 1 EUR po danu, plaća se u Agenciji Travel Office
- Fakultativne izlete, plaćaju se po izboru partnerima na destinaciji
- Individualni troškovi
- boravišna taxa, plaća se na destinaciji

USLOVI PLAĆANJA

- avans 40% po rezervaciji, ostatak 15 dana prije polaska
- na rate (do 12 rata) kreditnim karticama NLB, UniCredit Banke Banja Luka I Raiffeisen Banke
- na rate do decembra mjeseca uz ovjerenu administrativnu zabranu sa firmama ksa kojima agencija Travel Office ima zaključen Ugovor o odloženom plaćanju